

System -31 dörr

Nischmontage i trä

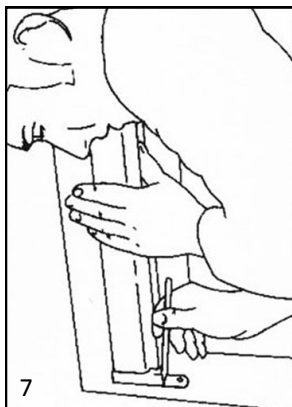


Bild 7. Märk ut kassetten placering och förborra med 2 mm borrh.

Skruva fast med medföljande eller liknande skruv (3,5x30 mm)

Bild 8-9. Om du inte vill/kan borra och skruva i golvet måste monteringsclips i vägg användas.

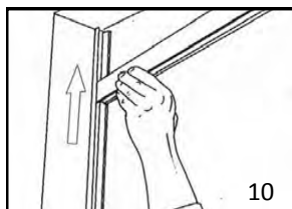
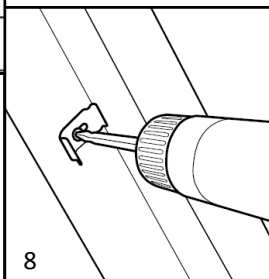
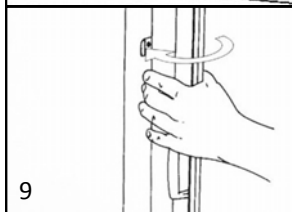


Bild 10. Ställ stänglisten löst mellan golv och överdel. Trä i övre och nedre skenan i stänglisten. (40 mm skena uppe & 30 mm skena nere) Märk ut, förborra (2 mm borrh) och skruva fast den

övre skenan. Golvskenan behöver oftast inte skruvas fast. Prova att ha den "löst" Fungerar inte det kan man fästa den i golvet med dubbelhäftande tejp. När du provdragit dörren och allt fungerar som det ska, kan du avsluta med att förborra och skruva fast stänglisten. Skruva sedan fast det vikbara handtaget på draglistens utsida (använd de medföljande små skruven).

System -31 dörr

Väggmontage i trä

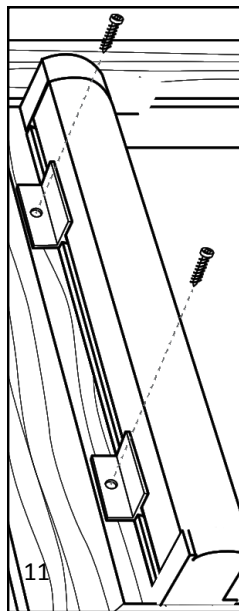


Bild 11. Skjut in 2-4 vinkelbeslag i kassetten.

Märk ut kassetten placering och skruva fast vinklarna med medföljande skruv (4x35 mm) eller liknande. Förborra med lämpligt borrh för att undvika



Bild 12. Tryck in övre skenan (40 mm) i kassetten och väg av med vattenpass. Märk ut var du vill skruva fast skenan (2-4 skruv). Borra genom skenan med 5 mm borrh. Borra därefter ett 10 mm hål genom yttre delen av skenan likt **bild 5**. Tryck skenorna i kassetten och skruva fast med medföljande skruv eller liknande. (4x35 mm) Täck det yttre hålet med medföljande plastplugg. Gör likadant med den nedre skenan (30 mm). När du provdragit dörren och allt fungerar som det ska, kan du avsluta med att förborra och skruva fast stänglisten. Skruva sedan fast det vikbara handtaget på draglistens utsida (använd de medföljande små skruven).

KD|SOLSKYDD

Montering Insektsnät System -31



System –31 fönster

Nischmontage i trä



Bild 1. Märk ut kassetten's placering och förborra med 2 mm borrh. Skruva fast med medföljande eller liknande skruv (3,5x30 mm)

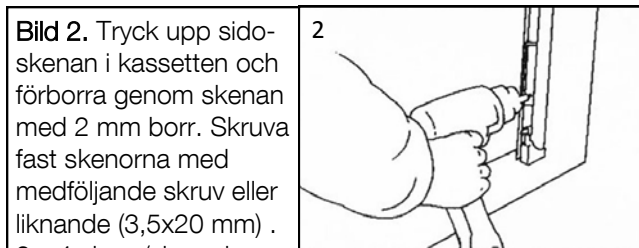


Bild 2. Tryck upp sidoskenan i kassetten och förborra genom skenan med 2 mm borrh. Skruva fast skenorna med medföljande skruv eller liknande (3,5x20 mm). 2–4 skruv/skena beroende på höjd. Använd borstöppnarjiggen för att se det förborrade hålet vid skruvning.

Borstöppnarjigg



Montering med borstjigg

Borstjigg

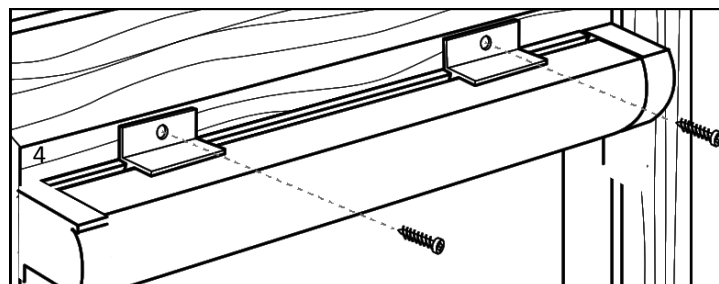
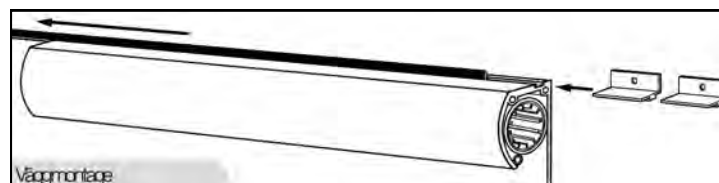


Bild 4. Skjut in väggvinklarna i kassetten's spår. Placera vinklarna symmetriskt i kassetten. Märk på och förborra med 2 mm borrh. Skruva fast med medföljande skruv eller liknande. (4x35 mm)

Bild 5. Markera på sidoskenorna var de ska fästas på vägg. (2-4 fästpunkter/skena, beroende på längd) Placera sidoskenorna spegelvänt mot varandra och borra genom hela skenan med 5 mm borrh. Borra därefter ett 10 mm hål genom yttre delen av skenan likt på bilden. Tryck skenorna i kassetten och skruva fast med medföljande skruv eller liknande. (4x20 mm) Täck det yttre hålet med medföljande plastplugg.



System –31 fönster

Väggmontage i trä

System –31 fönster

Monteringsalternativ

